

# *Oferta Ślubna*



*w Folwarku w Piotrowicach Swidnickich*



*Marzycie o wyjątkowym  
miejscu na wesele?*



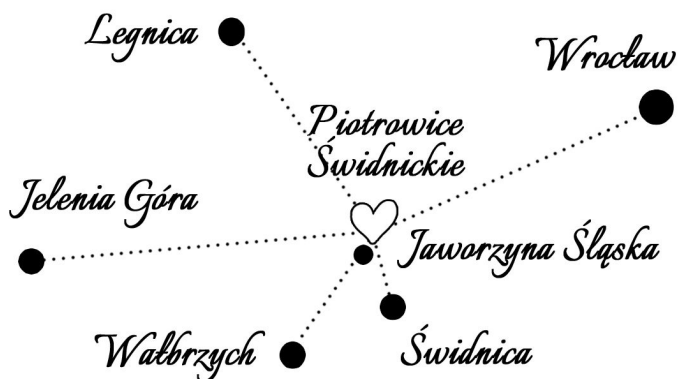
# Wesele w zabytkowym Folwarku?

Możecie mieć pewność, że będziecie pierwsi! Muzeum Technik Rolniczych, które mieści się w folwarku po raz pierwszy otwiera dla was swoje bramy. Renesansowy pałac, kolekcja zabytkowych maszyn rolniczych oraz ekologiczne uprawy nadadzą klimatu i spełnią oczekiwania nawet najbardziej wymagających gości.



## Lokalizacja

Kompleks folwarczny znajduje się na Dolnym Śląsku, w bliskiej odległości od Wrocławia. Dla niezmotywowanych, możliwy jest dojazd pociągiem do Jaworzyny Śląskiej.





*Wiejski klimat*





## *Wszystkim się zajmiemy*

Ślub to jeden z najważniejszych dni w życiu. Zaplanujemy każdy szczegół tak, aby ten wyjątkowy dzień pozostał dla Was najpiękniejszym wspomnieniem.





## Ślub

Jeśli chcecie wyjść poza ramy tradycyjnego ślubu, mamy dla Was wyjątkową propozycję ślubu w plenerze na tle zabytkowego zamku.





## Wesele

Oferujemy kilka przestrzeni pod wynajem. Do wyboru mamy zarówno wnętrza budynków gospodarczych jak i przestrzenie na zewnątrz.





## *Poprawiny*

...aby spokojnie delektować się urokiem miejsca i myślami o nadchodzącej przyszłości.







## Menu

Zgodnie z naszą filozofią w kuchni wyznajemy ideę: smacznie, zdrowo, lokalnie i sezonowo. Wszystko po to, aby nasze potrawy jednocześnie zachwycaly Was smakiem i aromatem oraz stanowiły w pełni zdrowe posiłki. Potrawy, które Wam serwujemy, są przygotowywane w oparciu o produkty pochodzące z naszych upraw ekologicznych, a także od lokalnych dostawców i producentów. Mamy miody z własnej pasieki.





## Atrakcje

W Folwarku możecie zasmakować historii życia na wsi. Do atrakcji można zaliczyć przejazd zabytkowym traktorem, miodobranie czy prace przy przeróbce upraw. Dla fanów kolejnictwa jest możliwość zwiedzenia Muzeum Kolejnictwa w sąsiedniej Jaworzynie Śląskiej. Jesteśmy przyjaźni zwierzętom. Zapraszamy ze swoimi czworonogami! A jeśli nie macie psa, to nasza radosna krowa ucieszy się z głaskania.





## *Sesje fotograficzne*

Udostępniamy wszystkie zakątki oraz eksponaty Folwarku do sesji plenerowej.





## Dojazd

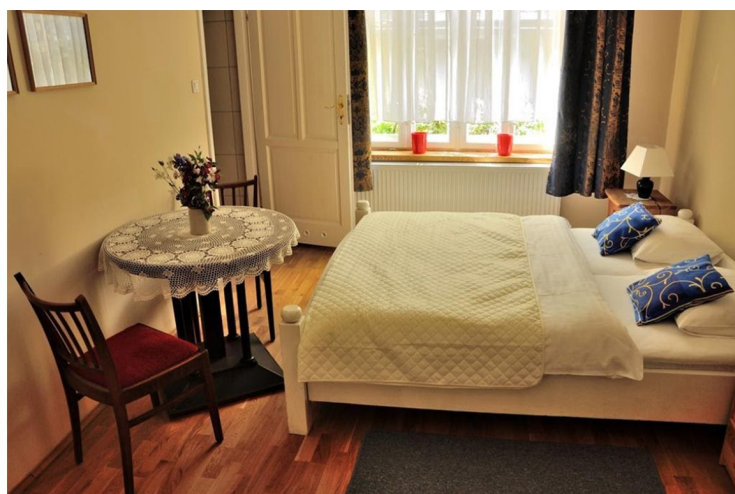
Chcesz stylowo dojechać na wesele? Martwisz się jak przetransportować rodzinę i znajomych na miejsce? Dysponujemy samochodami na wynajem, głównie klasykami PRL-u, ale także amerykańskim schoolbus-em. Dla odważnych oferujemy traktor z naczepą lub... przelot zabytkowym Antonowem!





## Nocleg

Zapewniamy nocleg gościom weselnym w pobliżu Folwarku. W naszej ofercie znajduje się zabytkowa willa Fischer oraz wagony sypialniane Muzeum Kolejnictwa w Jaworzynie Śląskiej. W razie potrzeby możemy zorganizować inny nocleg w zasięgu 10km.



# Zakątki Folwarku



Plac Folwarczny



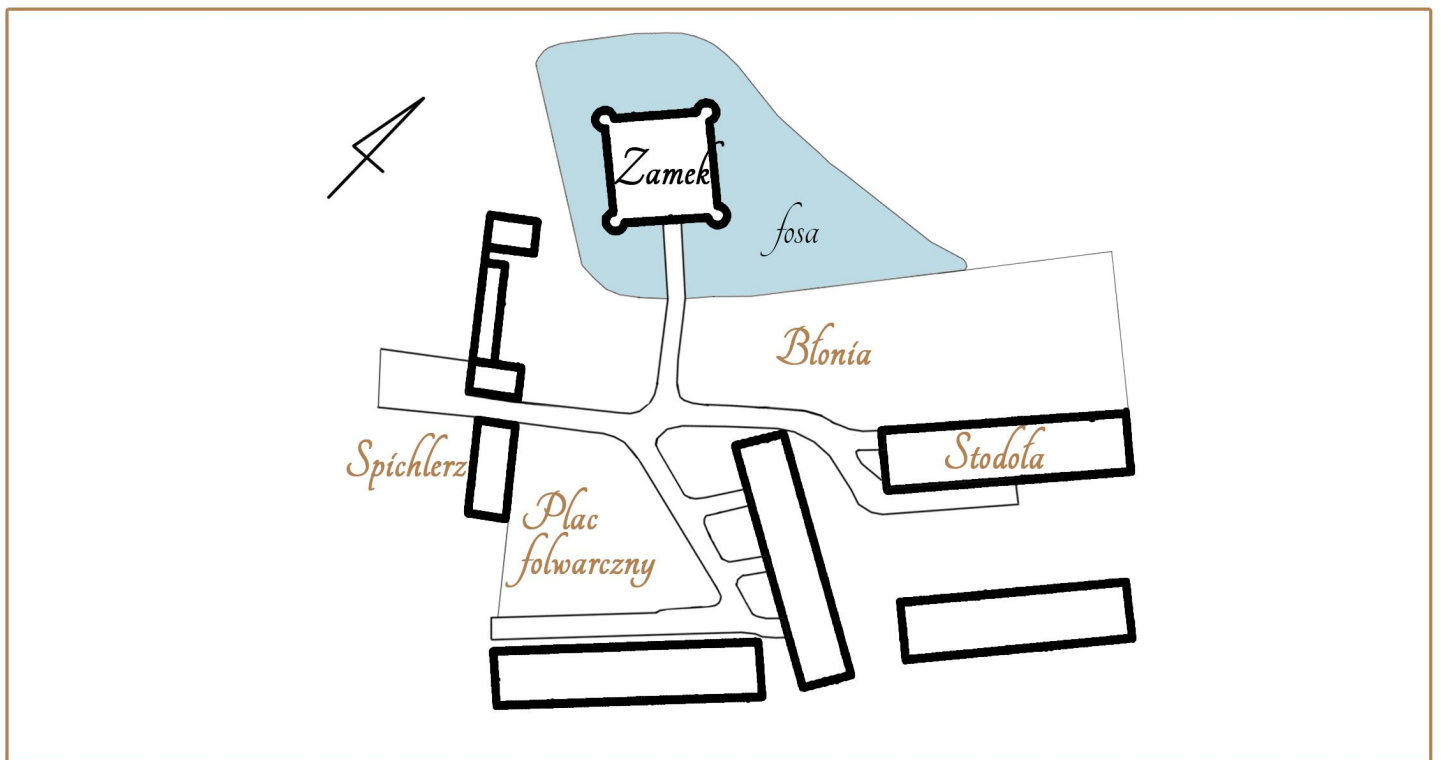
Blonia



Stodoła



Spichlerz





# Plac Folwarczny 2000 osób

2000 osób	1700 osób	1700 osób	1450 osób	1450 osób
bankiet	szkolny	teatralny	w literę "U"	biesiadny

Serce Folwarku. Zielona przestrzeń otoczona przez budynki gospodarcze z widokiem na pałac.





# Łąki 700osób

Miejsce idealne dla osób chcących spędzić ten wyjątkowy dzień na łonie natury.

700 osób ••••• bankiet	590 osób ■ ■ ■ ■ ■ szkolny	600 osób ■ ■ ■ ■ ■ teatralny	500 osób ■ ■ ■ ■ ■ w literę "U"	500 osób ■ ■ ■ ■ ■ biesiadny
------------------------------	----------------------------------	------------------------------------	---------------------------------------	------------------------------------



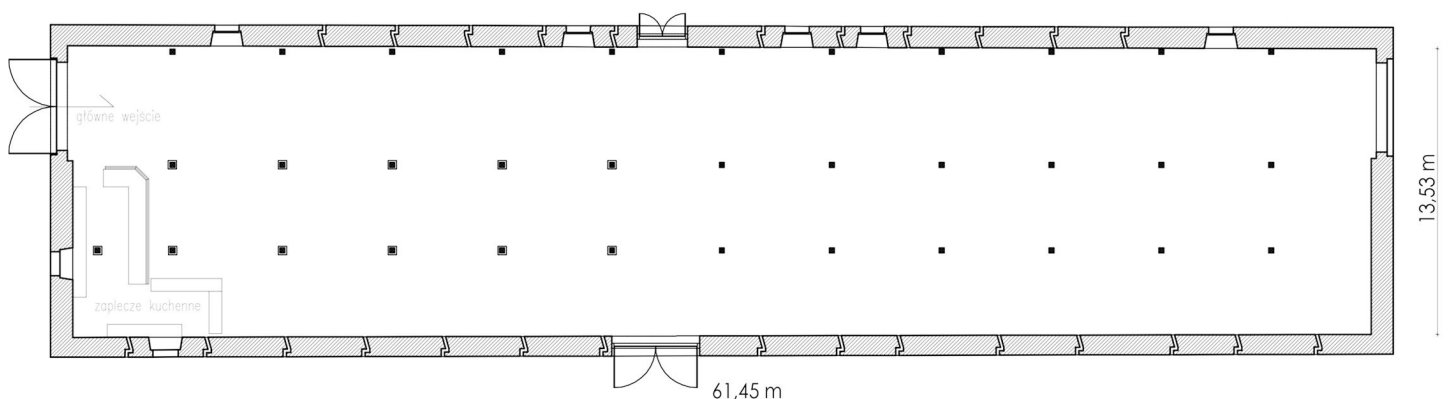




## Stodoła 550 osób

Stodoła, w zależności od konfiguracji stołów i opcji cateringu, pomieści do 550 gości. Wnętrze Stodoły dzięki swojej prostocie jest bardzo wdzięcznym obiektem do dekoracji – od prostych, rustykalnych, aż po bardzo eleganckie.

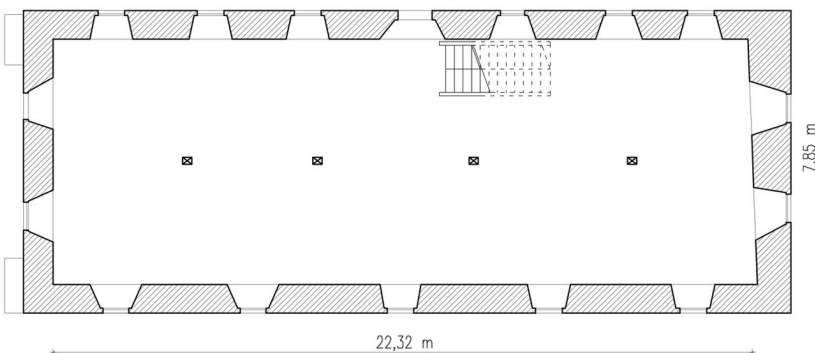
550 osób bankiet	530 osób szkolny	550 osób teatralny	475 osób w literę "U"	475 osób biesiadny
---------------------	---------------------	-----------------------	--------------------------	-----------------------



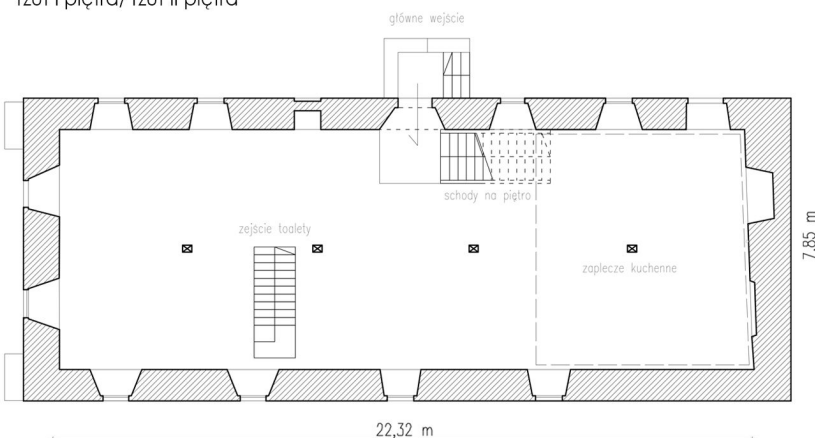


260 osób bankiet	230 osób szkolny	260 osób teatralny	180 osób w literę "U"	180 osób biesiadny
---------------------	---------------------	-----------------------	--------------------------	-----------------------

## Spichlerz 260 osób



rzut I piętra/ rzut II piętra



rzut parteru

Niedawno odrestaurowany, doskonale wyposażony, przytulny budynek zapewnia wyjątkowy klimat. Idealny dla weseł w mniejszym gronie... ale jeśli zdecydujecie się na większą liczbę gości, nawet w ostatniej chwili to nic nie stoi na przeszkodzie! Spichlerz dysponuje 3 piętrami, zapleczem kuchennym oraz zapleczem sanitarnym.

A collection of wedding accessories is displayed on a light-colored surface. On the left is a large bouquet of flowers in shades of pink, orange, and brown, with green foliage. Below it is a floral crown with white and pink roses and greenery. To the right are a pair of dark green velvet high-heeled shoes with black ribbons. A single brown fern frond with two gold rings is also visible.

Piotrowice Świdnickie  
58-140 Jaworzyna Śląska

*Do zobaczenia!*

tel. +48 692 407 806

mail:  
katarzyna.szczerbinska@muzeatechniki.pl

Więcej informacji na stronie

[www.muzeatechniki.pl](http://www.muzeatechniki.pl)